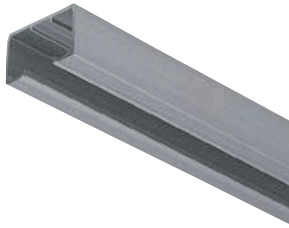


● 上レール (NH-001) 取付施工手順

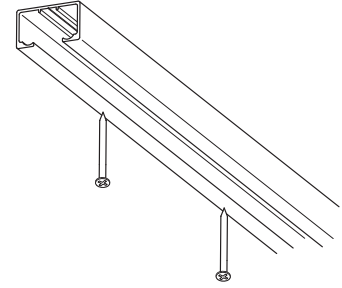
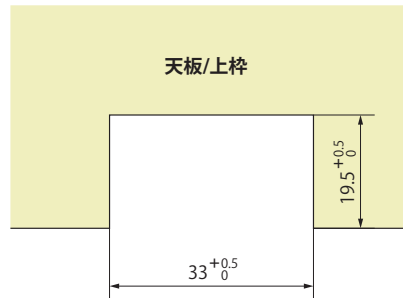
⚠ 金具取付時のご注意

電動ドライバーで取付ビスの締め付けを行う場合はビスを締めきらず、最後に手動ドライバーで締め付けてください(扉へ金具をつける時は締めすぎないように特にご注意ください)。



上レール (NH-001)

NH-001 掘込寸法



天板または上枠の掘込寸法をよくご確認の上、レールを所定のネジにて固定してください。