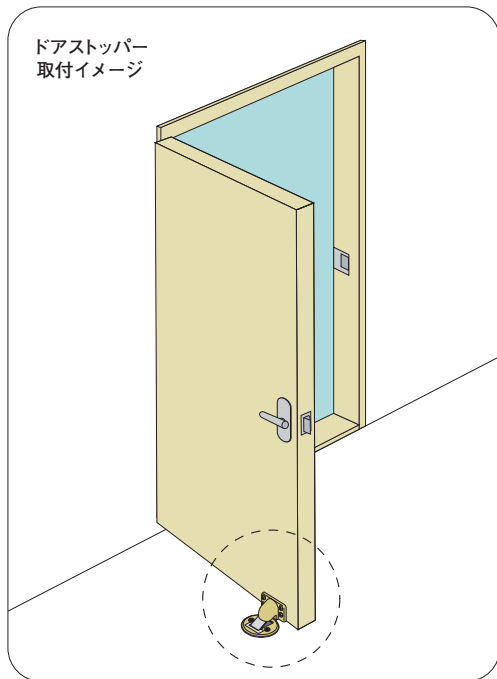


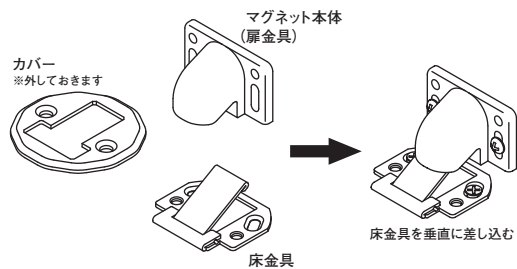
● ドアストッパー (NDS-001) 取付施工手順



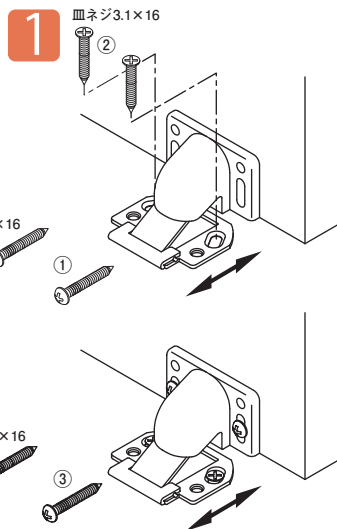
⚠ 金具取付時のご注意

電動ドライバーで、取付けビスの締めつけをおこなう場合はビスを締めきらず、最後に手動ドライバーで締めつけてください。(扉へ金具を取り付ける際は締めすぎないように特にご注意ください。)

準備



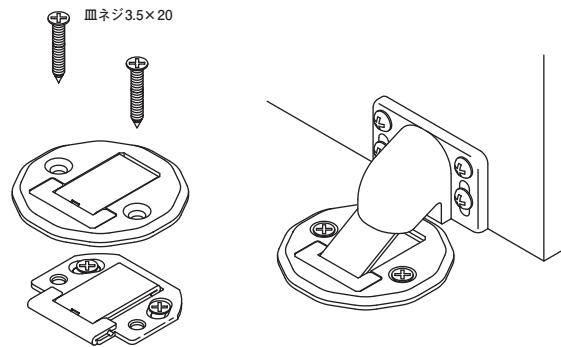
まず最初に扉の底面を床から7mm (交差±2mm) の位置に合わせておきます。次にカバーを外した床金具 (金属部) をマグネット本体に垂直に差し込みます。



1 床と扉金具のスキマが7mm±2mmになるように高さを調整してからビス①で固定してください (左下図《推奨》を参照)。扉を適切な位置に合わせたら床金具の長穴部をビス②で固定してください。

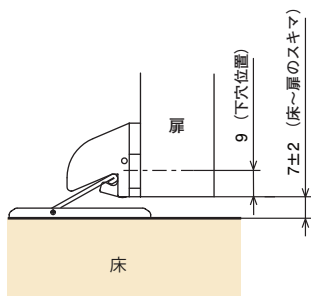
扉金具を床面と平行になるように調整して丸穴部をビス③で固定してください。必要に応じて床金具の位置を再調整し、調整後はビスでしっかり固定してください。

2 カバーをかぶせてビスで固定してください。 **3** 取付け完了です。



《推奨》

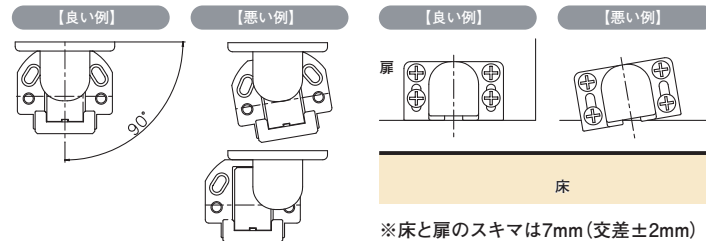
※扉にはビス用下穴加工をお奨めします。



⚠ ご注意

マグネット本体と床金具が直角になるように取付けてください。

本体と床面が平行になるように取付けてください。



- 扉金具は扉の面から突出しております。扉開閉時・通行時には十分ご注意ください。
- この製品はアオリ止めではありません。突風や限度を超えた扱いによって勢いのついた扉をキャッチすることはできません。