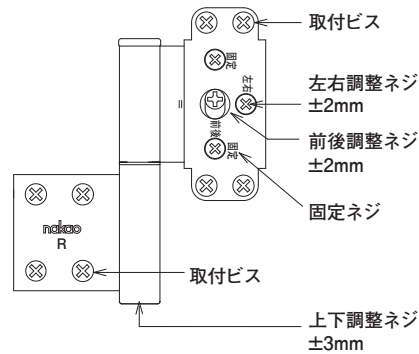
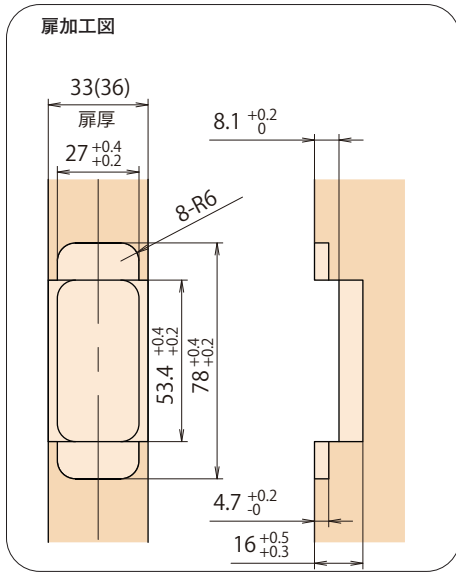


## ● 上下左右兼用3次元旗蝶番 (NSF-3D) 取付施工手順

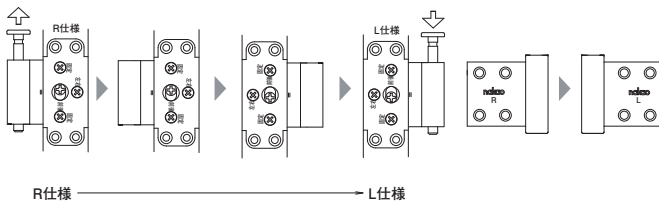


### ⚠ 調整時の注意事項

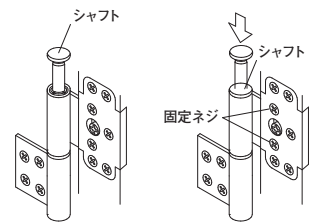
- 調整に電動ドライバーは使用しないで下さい。
- 取付ビスは調整時に緩めないで下さい。
- 固定ネジを緩める時は1回転以上回さないで下さい。
- 調整ネジは調整範囲以上回さないで下さい。

### 左右の変更方法

- ① ドア側の羽根のシャフト上下を入れ替える。
- ② 枠側の羽根を裏返す。
- ④ シャフトを抜く。 ③ 羽根を180°回転させる。
- ⑤ シャフトを入れる。
- ⑥ 裏返す。



### 扉の脱着方法

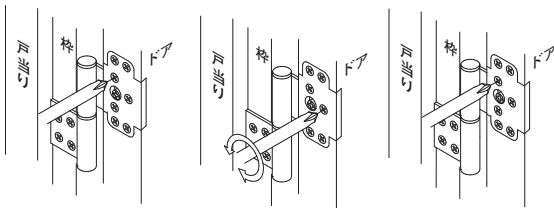


ケーシング枠の場合は上蝶番のシャフトを引き上げて、吊り込み、脱着する。

施工終了後はシャフトの押し込みと固定ネジの締付けを必ず確認して下さい。

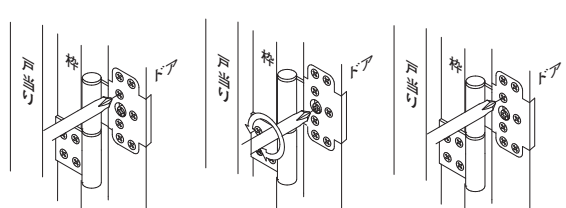
### 左右調整

- ① 固定ネジを2箇所ゆるめる。  
注: 固定ネジは1回転以上回さないこと。
- ② 右に回すとラッチ側にドアがよる。左に回すと吊り元側にドアがよる。  
注: 調整範囲以上回さないこと。
- ③ 固定ネジを2箇所締める。  
注: しっかり締めること。



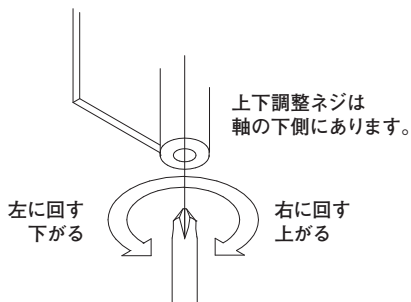
### 前後調整

- ① 固定ネジを2箇所ゆるめる。  
注: 固定ネジは1回転以上回さないこと。
- ② 内側に回すと戸当り側による。外側に回すとヒンジ軸側による。  
注: 調整範囲以上回さないこと。
- ③ 固定ネジを2箇所締める。  
注: しっかり締めること。



### 上下調整

- ① 調整する。  
注: 調整範囲以上回さないこと。



※調整の必要なケース例については、NSW-3Dまたは、NSO-3Dのページをご参照ください。